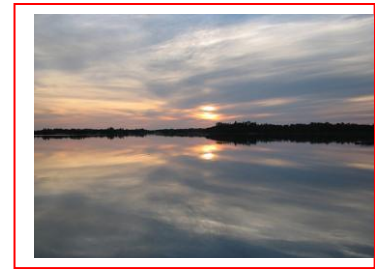


Ferielangtur



Den finske skærgård

Uge 27 og 28

03.-10. juli eller 10.-17. juli 2010

I uge 27 og 28 udbyder vi 2 ens ture gennem den smukke finske skærgård: Gennem storslået natur og forbi skær og skove og hyggelige småbyer med pittoreske pensionater. Der har før været DFfR-ture til Finland, men aldrig tidligere i skærgården, så disse ture er en enestående mulighed for at stifte bekendtskab med den storslåede natur i dette område.

Turene starter i Kastrup henholdsvis lørdag d. 03. juli og lørdag d. 10. juli. Begge dage kl. 09:00. Det vil være muligt at overnatte og efterlade eventuelle biler ved Øresund Roklub i Kastrup. Vi er hjemme igen henholdsvis lørdag den 10. juli og lørdag d. 17. juli kl. 13.30.

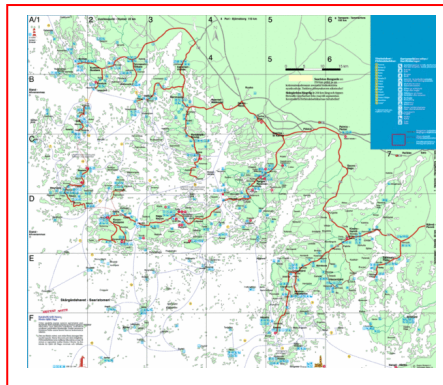
Som signaleret i ovenstående så skal vi flyve til destinationen. Flyveturen tager 1½ time.

Turene er begge "6-båds-ture", hvilket betyder, at der i alt kan deltage 19 personer (+ 2 ledere) i turen. Alle kan søge om at komme med uanset tidligere deltagelse i DFfR-ture. I tilfælde af overtegning forbeholder turledelsen sig ret til at sikre en bred geografisk og aldersmæssig spredning af de tilmeldte deltagere samt at sikre en passende blanding af nye og erfarne roere.

Husk, at tilmeldingen skal være underskrevet af din klubs bestyrelse, som med sin underskrift bekræfter, at du er i besiddelse af den fornødne erfaring til at deltage i den aktuelle tur.

Deltagende klubber skal om nødvendigt stille en velfungerende 2-åres inrigger til rådighed for turen. Alle deltagere skal regne med én landdag. Landholdet sørger for nødvendige indkøb, kører bil og fælles udrustning frem til næste lejrplads og hjælper i det hele taget med at løse praktiske opgaver og har også lidt tid til at være turister!

Turen er ikke endelig fastlagt i detaljer. Den udgår fra Turku (Åbo) og slutter samme sted. Rodistancen vil være godt 200 km med et par dagsetaper på op til 44 km, og du skal være i stand til at ro denne distance flere dage i træk. Kendskab til roning i bølger og vind er et krav, og det forudsættes, at du er fortrolig med at skifte plads i båden, samt er i stand til at bære, når bådene skal sættes i og tages op af vandet.



Fra Turku ud i den finske skærgård! Der er over 20.000 øer og skær, hvoraf ca. 450 er beboet. 12 broer og 9 små færger forbinder skærgårdens 250 km lange ringvej. Der er 160 km, hvis man nøjes med "den lille ringvej".

Turku regnes for Finlands ældste by, men den nedbrændte næsten totalt i 1827 og blev genopbygget af den russiske tsar. Torsdag aften og fredag bruges til sightseeing i Turku, hvor der bliver mulighed for at se domkirken, det store friluftsmuseum og den klassiske torvehal.

Overnatning foregår dels i en roklub i Turku og dels i telte på campingpladser. Vi påregner 5 forskellige overnatningssteder. Der er fuld forplejning på turen. Deltagerne bliver inddelt i 7 personers madhold, som laver morgenmad og aftensmad sammen. Om morgenen smører vi madpakker til frokosten. Øl, sodavand og vin vil kunne købes til fornuftige priser.

Prisen for årets tur er kr. 4.990 kr., som dækker fly fra Kastrup, forsikring af både og udstyr samt alle udgifter til forplejning, overnatning, oplevelser m.v. på turen. Første måltid er frokost lørdag og sidste måltid morgenmad med eventuel madpakkesmøring den efterfølgende lørdag.

Forud for turen vil der blive udsendt et endeligt dag til dag program.

På DFFR's hjemmeside finder du en tilmeldingsblanket sammen med en præsentation af turledelsen. Tilmeldingen skal være fremme – gerne elektronisk - ved turledelsen senest lørdag d. 20. februar 2010.

Umiddelbart efter tilmeldingsfristens udløb vil du få besked på, om du er med på turen, og kort tid derefter vil du fra DFFR modtage en faktura på deltagerbeløbet opdelt i kr. 1000 i depositum, der skal indbetales straks, mens det resterende beløb indbetales senest d. 25. maj 2010. Beløbene indbetales på den konto, der opgives på fakturaen. Tilmeldingen er bindende efter d. 10. marts 2010, og pengene tilbagebetales normalt ikke ved senere frmelding – med mindre en anden turdeltager kan overtage pladsen. Alle turdeltagere er omfattet af DIF's rejseulykkesforsikring, men skal selv sørge for en eventuel afbestillingsforsikring.

Spørgsmål og alle henvendelser vedrørende turen kan rettes til:

Lina Birgitte Johansen, Snebærvænget 13, 5700 Svendborg, 6220 6385/ 2052 0106, lb12@webspeed.dk
Claus Lerche, Frilandsvej 33, 2.tv., 5700 Svendborg, 2512 6625, c.lerche@ofir.dk